



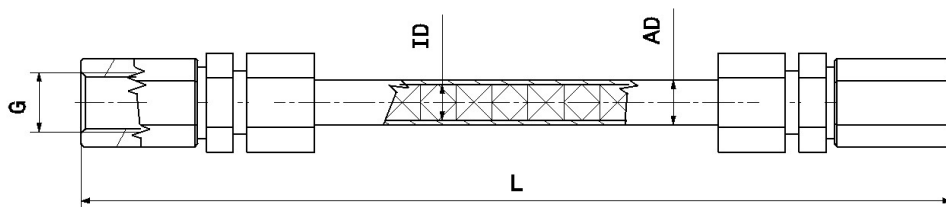
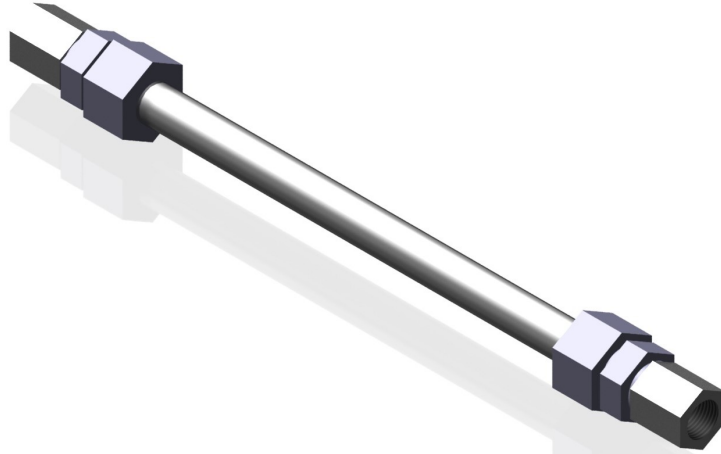
9797xx

Mischrohre

Mixing tubes

Mischrohre zur Luftblasenzerkleinerung

Mixing tubes for crushing air bubbles



Werkstoff Gehäuse
Housing material
Werkstoff Elemente
Material of parts

Edelstahl A2
stainless steel
Kunststoff
plastic

Technische Daten

Technical data

Artikelnummer Article number	979774	979775
Außen-Ø [mm] External Ø	20	
Innen-Ø [mm] Internal Ø	16	
Anschluss G Connection G	G 1/2 IG	
Länge L [mm] Length L	536 ± 1	401 ± 1
Betriebsdruck [bar] Operating pressure	226	
Betriebstemperatur [°C] Operating temperature	max. 80	

9797xx

Mischrohre

Mixing tubes

Zubehör

Accessories

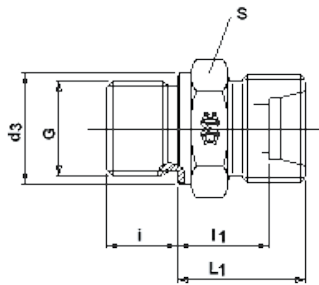




Abbildung mit Überwurfmutter
Figure with swivel nut

Gerade Einschraubverschraubung (Stahl verzinkt) als Adapterverschraubung für Schlauchanschluss 12L

Straight screw connection (galvanized steel) as adapter for connecting hoses 12L

Artikelnummer Article number	G	d3	i	L1	I1	S
RV12GE-1/2LR/KÖ/ED	G 1/2	26	14	25	17,5	27

Artikelnummer Article Number	Daten / Data
PMS - 06 - 08 - 36FEP 	Statik-Mischer aus Kunststoff FEP, Länge: 263 mm; Elemente: 36, Max: 14bar, Durchmesser: 6 mm <i>Static-mixing tube from plastic FEP, length: 263 mm; elements: 36; max-bar: 14; diameter: 6 mm</i>
PMS - 145 - 712 	Statik-Mischer aus Kunststoff, Länge: 180 mm, Elemente: 12, Max: 38bar, Durchmesser: 8 mm mit 1/4" Gewinde <i>Static-mixing tube from plastic, length: 180 mm; elements: 12; max: 38bar; diameter: 8 mm with 1/4" thread</i>